



คำสั่งจังหวัดพังงา

ที่ ๒๔๒๖ / ๒๕๖๔

เรื่อง ปิดสถานที่ และกำหนดมาตรการเฝ้าระวัง ป้องกัน และควบคุมการแพร่ระบาดของ
ของโรคติดเชื้อไวรัสโคโรนา ๒๐๑๙ (COVID-19) (ฉบับที่ ๔๙)

ตามที่จังหวัดพังงาได้มีคำสั่งปิดสถานที่ และกำหนดมาตรการเฝ้าระวัง ป้องกัน และควบคุมการแพร่ระบาดของโรคติดเชื้อไวรัสโคโรนา ๒๐๑๙ (COVID-19) ตามคำสั่งจังหวัดพังงา ที่ ๒๔๒๙/๒๕๖๔ ลงวันที่ ๑๖ สิงหาคม พ.ศ. ๒๕๖๔ (ฉบับที่ ๔๘) นั้น

เนื่องจากสถานการณ์การแพร่ระบาดของโรคติดเชื้อไวรัสโคโรนา ๒๐๑๙ (COVID-19) ในเขตพื้นที่จังหวัดพังงา ได้เกิดการแพร่ระบาดขยายเป็นวงกว้าง ทำให้ผู้ป่วยยืนยันติดเชื้อรายใหม่ และผู้ป่วยสะสมเพิ่มสูงขึ้นอย่างรวดเร็ว กรณีจึงจำเป็นต้องยกระดับความเข้มข้นของมาตรการ เพื่อมิให้การระบาดของโรคทวีความร้ายแรงมากขึ้น อาศัยอำนาจตามความในมาตรา ๒๒ มาตรา ๓๔ และมาตรา ๓๕ แห่งพระราชบัญญัติโรคติดต่อ พ.ศ. ๒๕๕๘ ประกอบข้อกำหนดออกตามความในมาตรา ๙ แห่งพระราชกำหนดการบริหารราชการในสถานการณ์ฉุกเฉิน พ.ศ. ๒๕๔๘ (ฉบับที่ ๑) ลงวันที่ ๒๕ มีนาคม พ.ศ. ๒๕๖๓ ข้อ ๗ (๑) และ (ฉบับที่ ๒๔) ลงวันที่ ๑๙ มิถุนายน พ.ศ. ๒๕๖๔ (ฉบับที่ ๓๐) ลงวันที่ ๑ สิงหาคม พ.ศ. ๒๕๖๔ ผู้ว่าราชการจังหวัดพังงา โดยความเห็นชอบของคณะกรรมการโรคติดต่อจังหวัดพังงา ในการประชุมคณะกรรมการโรคติดต่อจังหวัดพังงา ครั้งที่ ๓๖/๒๕๖๔ วันที่ ๑๙ สิงหาคม ๒๕๖๔ จึงมีคำสั่ง ดังนี้

๑. มาตรการในเขตพื้นที่อำเภอตะกั่วทุ่ง จังหวัดพังงา

๑.๑ ให้ปิดสถานที่ในเขตพื้นที่อำเภอตะกั่วทุ่ง จังหวัดพังงา เป็นระยะเวลา ๑๔ วัน ดังนี้

(๑) สถานที่ประกอบกิจการที่พบผู้ติดเชื้อยืนยัน และเจ้าพนักงานควบคุมโรคติดต่อ ได้กำหนดสถานที่นั้นเป็นที่กักตัวสำหรับผู้สัมผัสที่มีความเสี่ยงต่อการติดเชื้อสูง (High Risk Contact) ไวรัสก่ออาการ

(๒) สนามกีฬาทุกประเภท สนามเด็กเล่น ศูนย์ฟิตเนส สุนัขเกอร์

(๓) สระน้ำเพื่อการเล่นกีฬา หรือเพื่อการสันทนาการ สระว่ายน้ำสาธารณะ หรือ กิจการอื่น ๆ ในทำนองเดียวกัน

(๔) ห้องสมุดสาธารณะ ห้องสมุดชุมชน ห้องสมุดเอกชน และบ้านหนังสือ

(๕) ศูนย์พัฒนาเด็กเล็ก เด็กก่อนวัยเรียน

(๖) สวนสาธารณะทุกประเภท

๑.๒ ห้ามผู้ใด...

๑.๒ ห้ามผู้ใดเข้าไป หรือ ออกจากพื้นที่ตามข้อ ๑.๑ เว้นแต่ มีเหตุจำเป็น โดยต้องได้รับอนุญาตจากนายอำเภอ หรือ เจ้าพนักงานควบคุมโรคติดต่อที่นายอำเภอมอบหมาย และ ต้องปฏิบัติตามมาตรการที่เจ้าพนักงานควบคุมโรคติดต่อระดับอำเภอกำหนด เพื่อประโยชน์ในการ ฝ้าระวัง ป้องกัน และควบคุมการแพร่ระบาดของโรคติดเชื้อไวรัสโคโรนา ๒๐๑๙ (COVID-19)

๑.๓ ให้นายจ้าง หรือ ผู้ที่นายจ้างมอบหมายเป็นหนังสือ ในสถานประกอบการทุกแห่ง ควบคุม ดูแล ฝ้าระวังมิให้แรงงานต่างด้าวออกนอกเขตสถานประกอบการ หมู่บ้าน ตำบล และอำเภอ เว้นแต่ มีเหตุจำเป็น เช่น เพื่อการพบแพทย์ เพื่อรักษาพยาบาล การให้บริการขนส่งสินค้าเพื่อการบริโภค อุปโภค การเกษตร การก่อสร้าง การจัดหาหรือซื้อขายอาหาร ยา เวชภัณฑ์ที่มิใช่ยา การติดต่อด้านคดี กับเจ้าหน้าที่ตำรวจ พนักงานอัยการ หรือ ศาล หรือ มีเหตุจำเป็นอื่น ๆ โดยต้องได้รับอนุญาตจากนายอำเภอ หรือ เจ้าพนักงานควบคุมโรคติดต่อที่นายอำเภอมอบหมาย และต้องปฏิบัติตามมาตรการที่เจ้าพนักงาน ควบคุมโรคติดต่อระดับอำเภอกำหนด เพื่อประโยชน์ในการฝ้าระวัง ป้องกัน และควบคุมการแพร่ระบาดของ โรคติดเชื้อไวรัสโคโรนา ๒๐๑๙ (COVID-19)

๒. มาตรการในเขตพื้นที่ตำบลโคกกลอย อำเภอตะกั่วทุ่ง จังหวัดพังงา

๒.๑ ให้ปิดถนน ทางหลวงชนบท หมายเลข ๓๐๐๖ (ช่วง นาใต้-ไร่दान ถึง หน้ามัสยิดบ้านเขาปหลาย ตามแผนที่แนบท้าย) เป็นระยะเวลา ๑๔ วัน

๒.๒ ห้ามผู้ใดเข้าไป หรือ ออกจากพื้นที่ตามข้อ ๒.๑ เว้นแต่ มีเหตุจำเป็น เช่น เพื่อการพบแพทย์ เพื่อรักษาพยาบาล หรือมีเหตุจำเป็นอื่น ๆ โดยต้องได้รับอนุญาตจากนายอำเภอ หรือ เจ้าพนักงานควบคุมโรคติดต่อที่นายอำเภอมอบหมาย และต้องปฏิบัติตามมาตรการที่เจ้าพนักงานควบคุม โรคติดต่อระดับอำเภอกำหนด เพื่อประโยชน์ในการฝ้าระวัง ป้องกัน และควบคุมการแพร่ระบาดของ โรคติดเชื้อไวรัสโคโรนา ๒๐๑๙ (COVID-19)

อนึ่ง ผู้ใดฝ่าฝืนหรือไม่ปฏิบัติตามคำสั่งฉบับนี้ อาจมีความผิดตามมาตรา ๕๑ แห่งพระราชบัญญัติ โรคติดต่อ พ.ศ. ๒๕๕๘ ต้องระวางโทษปรับไม่เกินสองหมื่นบาท หรือ อาจมีความผิดตามมาตรา ๕๒ แห่ง พระราชบัญญัติโรคติดต่อ พ.ศ. ๒๕๕๘ ต้องระวางโทษจำคุกไม่เกินหนึ่งปี หรือปรับไม่เกินหนึ่งแสนบาท หรือทั้งจำทั้งปรับ และอาจมีความผิดตามมาตรา ๑๘ แห่งพระราชกำหนดการบริหารราชการในสถานการณ์ฉุกเฉิน พ.ศ. ๒๕๔๘ ต้องระวางโทษจำคุกไม่เกินสองปี หรือปรับไม่เกินสี่หมื่นบาท หรือทั้งจำทั้งปรับ

ทั้งนี้ ตั้งแต่บัดนี้เป็นต้นไป

สั่ง ณ วันที่ ๒๐ สิงหาคม พ.ศ. ๒๕๖๔



(นายจำเริญ ทิพญพงศ์ธาดา)

ผู้ว่าราชการจังหวัดพังงา

ประธานคณะกรรมการโรคติดต่อจังหวัดพังงา

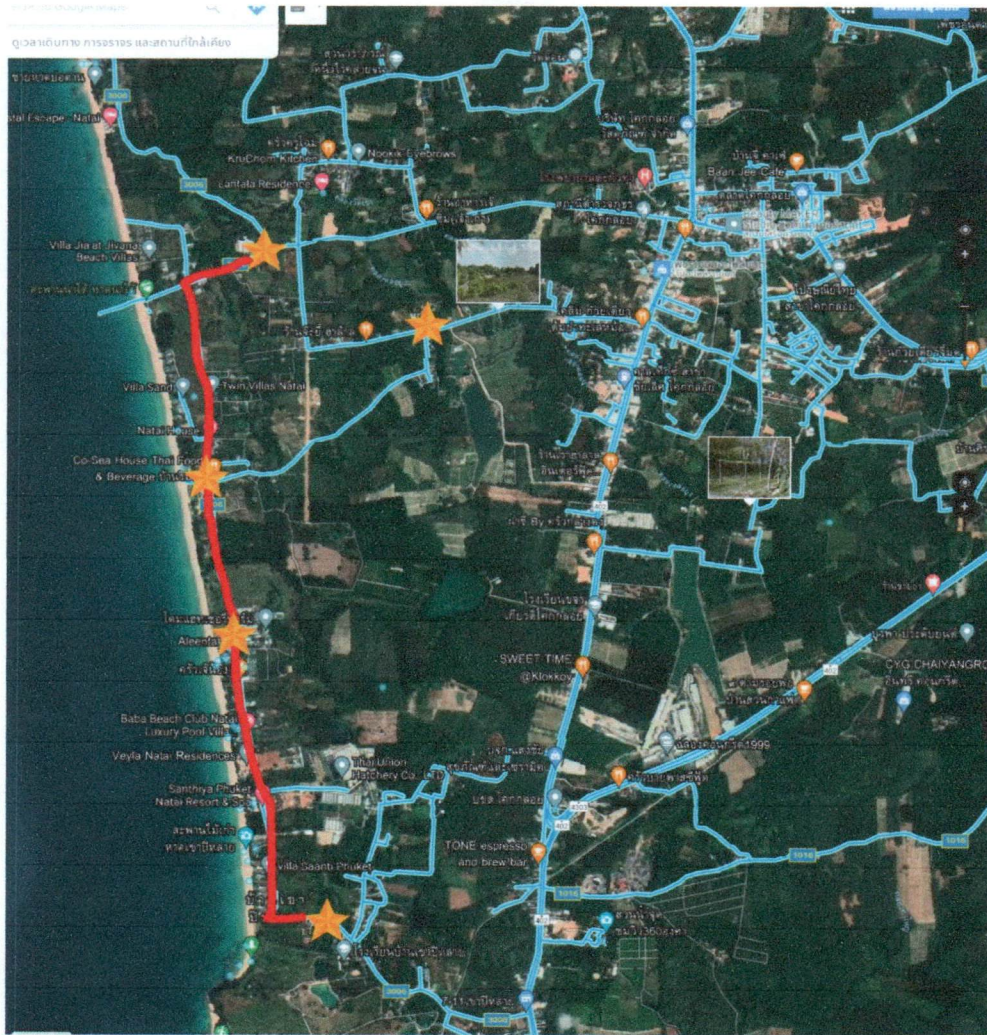
ผู้กำกับการบริหารราชการในสถานการณ์ฉุกเฉินจังหวัดพังงา

แนบท้ายคำสั่งจังหวัดพังงา ที่ ๒๔๘๖ /๒๕๖๔

เรื่อง ปิดสถานที่ และกำหนดมาตรการเฝ้าระวัง ป้องกัน และควบคุมการแพร่ระบาดของ
ของโรคติดเชื้อไวรัสโคโรนา ๒๐๑๙ (COVID-19) (ฉบับที่ ๔๙)

ลงวันที่ ๒๓ สิงหาคม พ.ศ. ๒๕๖๔

แผนที่แสดงการปิดถนนทางหลวงชนบท หมายเลข ๓๐๐๖
(ช่วง นาใต้ - ไร่दान ถึง หน้ามัสยิดบ้านเขาปหลาย)



หมายเหตุ  เส้นทางที่จะปิด
 ตั้งด่านตรวจ ๕ จุด



(นายจำเริญ ทิพญพงศ์ธาดา)
ผู้ว่าราชการจังหวัดพังงา



(นายชาติชาย กิตยานันท์)
นายแพทย์สาธารณสุขจังหวัดพังงา