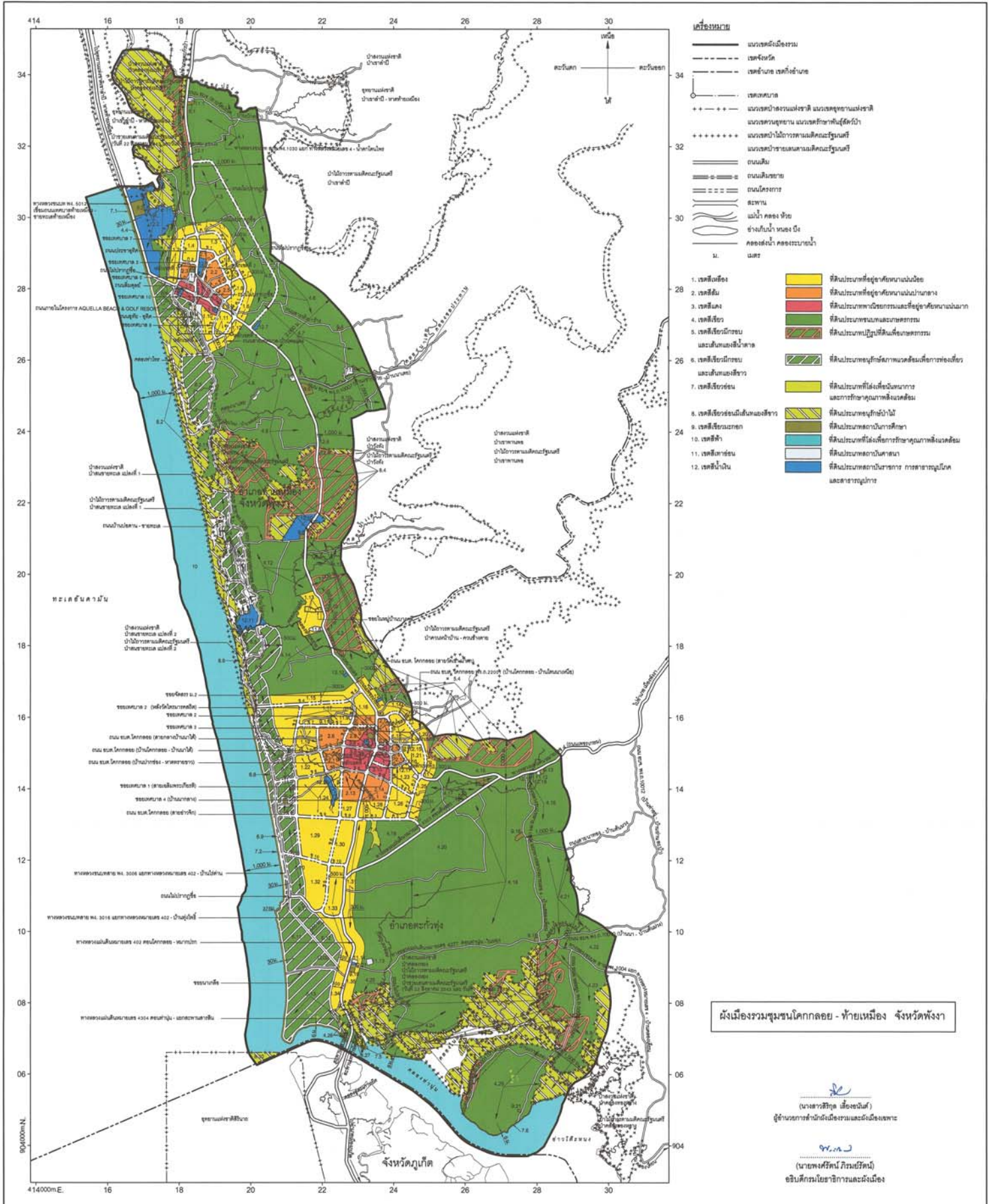
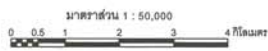


แผนผังกำหนดการใช้ประโยชน์ที่ดินตามที่ได้จำแนกประเภทท้ายประกาศกระทรวงมหาดไทย
เรื่อง การให้ใช้บังคับผังเมืองรวมชุมชนโคกกลอย - ห้วยเหมือง จังหวัดพังงา
พ.ศ. 2566



- เครื่องหมาย**
- แนวเขตผังเมืองรวม
 - - - - - เขตจังหวัด
 - - - - - เขตตำบล เขตกิ่งอำเภอ
 - เขตเทศบาล
 - + + + + + แนวเขตป่าสงวนแห่งชาติ แนวเขตอุทยานแห่งชาติ
 - + + + + + แนวเขตป่าอนุรักษ์ แนวเขตอุทยานแห่งชาติ
 - + + + + + แนวเขตป่าไม้การตามมติคณะรัฐมนตรี
 - + + + + + แนวเขตป่าชายเลนตามมติคณะรัฐมนตรี
 - ▬ ถนนดิน
 - ▬▬▬ ถนนผิวจราจร
 - ▬▬▬ ถนนโครงการ
 - ▬▬▬ สะพาน
 - ▬▬▬ แม่น้ำ คลอง ห้วย
 - ▬▬▬ ช่องกั้นน้ำ ท้อง บึง
 - ▬▬▬ คลองส่งน้ำ คลองระบายน้ำ
 - ▬▬▬ แอ่ง

1. เขตสีเหลือง
2. เขตสีส้ม
3. เขตสีแดง
4. เขตสีเขียว
5. เขตสีเขียวเข้ม
6. เขตสีเขียวเข้ม
7. เขตสีเขียวอ่อน
8. เขตสีเขียวอ่อน
9. เขตสีชมพู
10. เขตสีฟ้า
11. เขตสีเทาอ่อน
12. เขตสีน้ำเงิน

- ที่ดินประเภทที่อยู่อาศัยหนาแน่นน้อย
- ที่ดินประเภทที่อยู่อาศัยหนาแน่นปานกลาง
- ที่ดินประเภทพาณิชยกรรมและที่อยู่อาศัยหนาแน่นมาก
- ที่ดินประเภทเกษตรกรรมและเกษตรกรรม
- ที่ดินประเภทอนุรักษ์สภาพแวดล้อมเพื่อการท่องเที่ยว
- ที่ดินประเภทที่ส่งเสริมกิจการและการศึกษาดูงานเชิงนิเวศ
- ที่ดินประเภทอนุรักษ์ป่าไม้
- ที่ดินประเภทสถาบันการศึกษา
- ที่ดินประเภทที่ส่งเสริมการศึกษาภาคพื้นเมือง
- ที่ดินประเภทสถาบันศาสนา
- ที่ดินประเภทสถาบันราชการ การสาธารณูปโภค และสาธารณูปการ

ผังเมืองรวมชุมชนโคกกลอย - ห้วยเหมือง จังหวัดพังงา

(นางสาวสิริกุล เนื่องสินธุ์)
ผู้อำนวยการสำนักผังเมืองรวมและผังเมืองเฉพาะ

พ.ศ. ๖๖

(นายทศพร ภิรมย์รัตน์)
อธิบดีกรมโยธาธิการและผังเมือง